

SAERTEX® multiFlex System



Nigdy więcej nie przegap połączenia - dzięki pierwszemu na świecie inwersyjnemu SAERTEX® linerowi GFK do bez wykopowej renowacji domowych kanałów podłączeniowych!

SAERTEX
multiCom



PROCES

Przy impregnowaniu na pierwszym miejscu znajduje się oczywiście bezpieczeństwo i jakość. Możemy to opcjonalnie zagwarantować dzięki połączeniu lineru GFK SAERTEX® multiFlex do domowych podłączeń w łatwej w obróbce dwukomponentowej żywicy epoksydowej SAERTEX® multiFlex EP 80.



Impregnowany SAERTEX® multiFlex

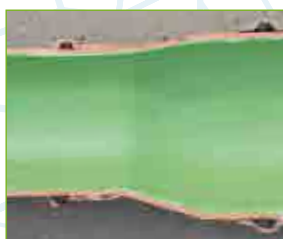
Proces jest prosty i szybki: dwukomponentowa żywica epoksydowa SAERTEX multiFlex EP 80 mieszana jest na budowie, wprowadzana do lineru GFK do domowych podłączeń znajdującego się w stanie próżni i równolegle rozprowadzana poprzez walec kalibrujący. Liner GFK SAERTEX® multiFlex impregnowany żywicą epoksydową jest podwijany przez ciśnienie powietrza lub wody w starej rurze (proces inwersji), tak iż impregnowana strona jest przyciskana do ścianki rury. Kanał można znów uruchomić bezpośrednio po stwardnieniu impregnowanego lineru GFK.

POSZERZONE ZASTOSOWANIE

Dodatkową możliwość zastosowania systemu SAERTEX® multiFlex Cap-Liner, który posiada zamontowaną zatyczkę podtrzymującą otwartą instalację poprzez zamknięty koniec. Zastosowanie to, obok optymalnych wyników montażowych związanych z oszczędnością czasu i materiału, jest znacznie bardziej ekonomiczne niż w konwencjonalnych instalacjach otwartych.

REZULTATY

Nasi użytkownicy potwierdzają: system SAERTEX® multiFlex jest odpowiednim produktem również do wyjątkowych zadań. Za tym systemem przemawiają też możliwości wyginania w łuk, poprzeczne skręcanie i stabilizacja grubości ścianki również przy zmianie wymiarów oraz w połączeniu z wysokimi parametrami mechanicznymi i z krótkim czasem montażu.



Po lewej: Zmiana wymiarów SAERTEX® multiFlex z DN 150 do DN 200
Po prawej: SAERTEX® multiFlex w podwójnym kolanie 45°



WŁAŚCIWOŚCI

- Aprobata Techniczna DIBt Z-42.3-518
- Inwersyjny szklany liner ECR DN 100 do DN 300
- Optymalna grubość ścianki (nawet po rozszerzeniu)
- Możliwość wyginania w łuk 90°
- Niewielkie tworzenie się zmarszczek w obszarze wewnętrznym łuku
- Wysokie parametry mechaniczne
- Brak wydłużania
- Maksymalne skręcanie poprzeczne 35% (tym samym możliwa zmiana np. z DN 150 na DN 200)
- Odporność na wysokie temperatury (możliwe utwardzanie parowe)
- Opcjonalna możliwość instalacji otwartej z zamkniętym końcem (SAERTEX® multiFlex Cap-Liner z zatyczką podtrzymującą), Patent nr. 10 2010 002960, IPC F16L55/1645

ZAWARTOŚĆ

System SAERTEX® multiFlex zawiera dobrany do Państwa budowy liner GFK do domowych podłączeń z tkaniny ECR z włókna szklanego, jak i dwukomponentowy łącznik żywicy epoksydowej SAERTEX multiFlex EP 80 do impregnowania SAERTEX® multiFlex na budowie.



U góry po lewej: SAERTEX® multiFlex basic, towar suchy
U góry po prawej: Żywica i utwardzacz SAERTEX multiFlex EP 80
U dołu: CAP liner SAERTEX® multiFlex (opcjonalny) o gotowej długości

KONTAKT

SAERTEX multiCom® GmbH

Brochterbecker Damm 52
48369 Saerbeck, Niemcy

Tel. +49 2574 902-400
Fax +49 2574 902-409
multicom@saertex.com



www.saertex-multicom.de